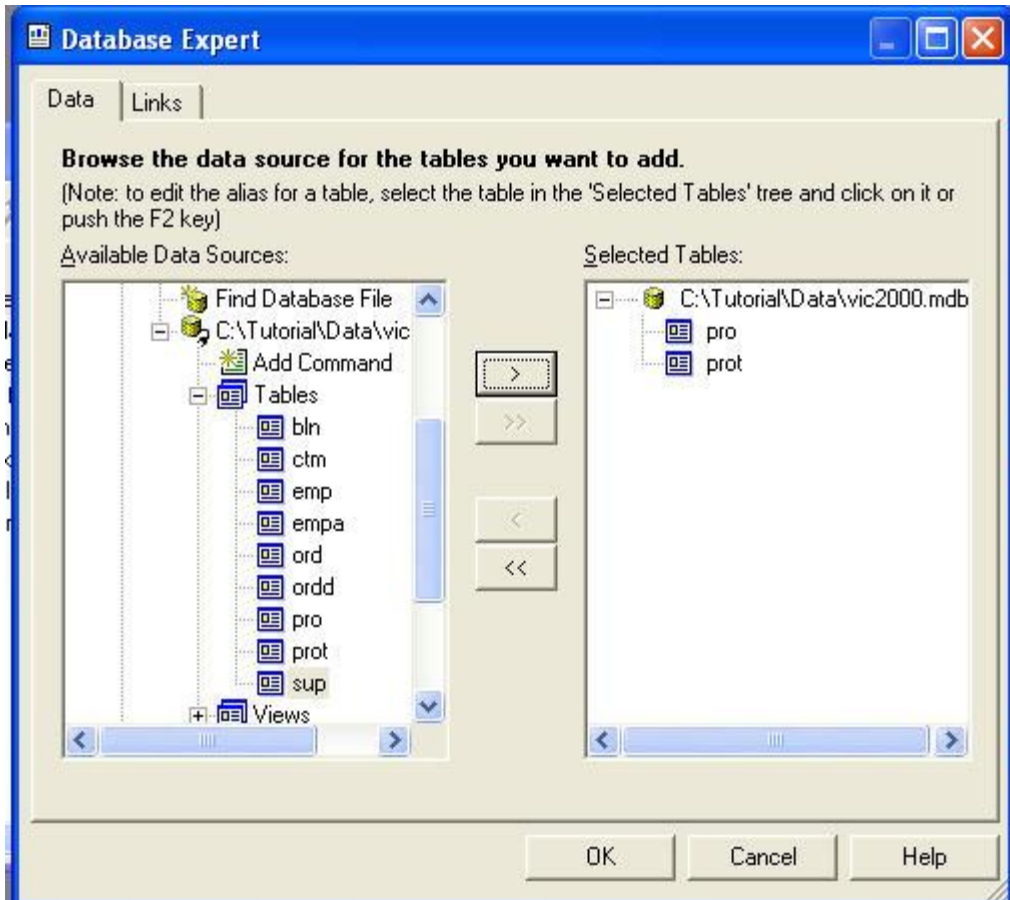


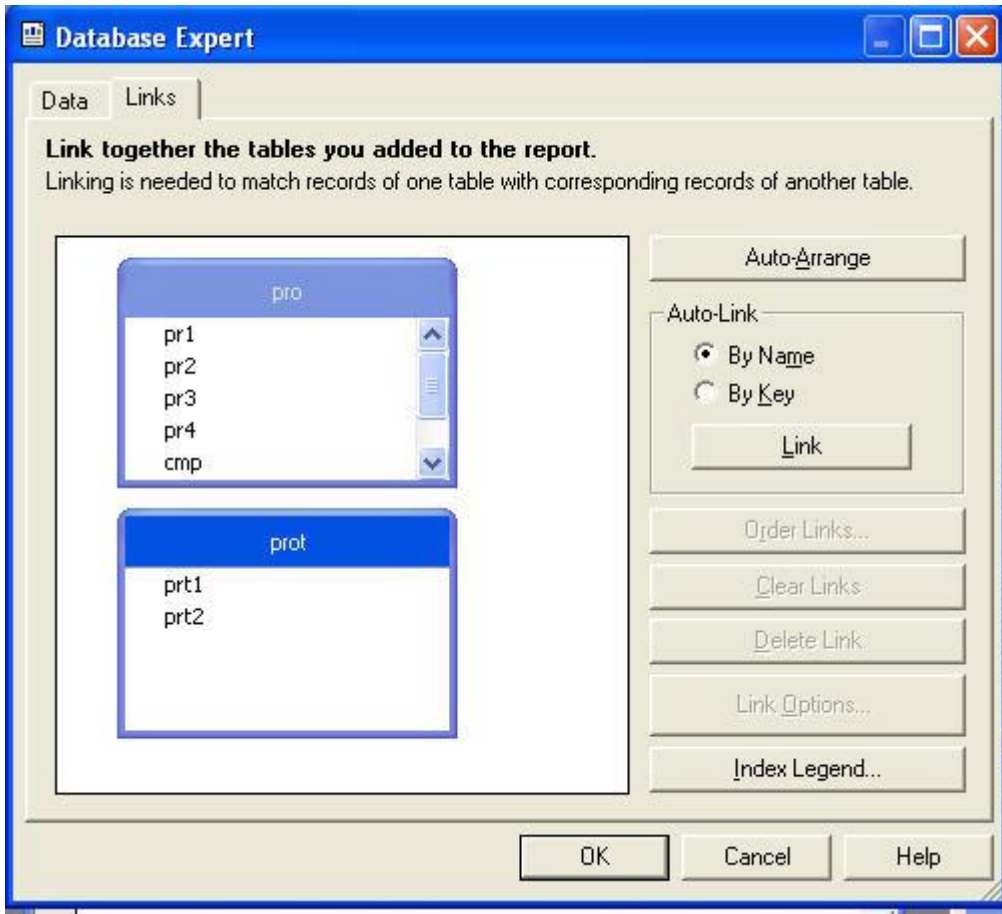
في هذا الجزء سنتعرف علي كيفية استخدام أكثر من جدول في التقرير وكيفية الربط بين الجداول

- ١- انقر بالزر الأيمن للماوس علي الخيار DataBase في القسم الأيمن من التقرير المعنون بـ main Report ، ومن النافذة القافزة التي تظهر اختر DataBase Expert سيظهر أمامك نافذة DataBase Expert
- ٢- انقر علي علامة "+" موجودة بجانب الخيار Create New Connection لتوسيع الخيار ، ثم اختر database Fiels فيظهر أمامك صندوق فتح قاعدة بيانات التقليدي
- ٣- اختر مرة أخرى قاعدة البيانات Vic2000.mdb من المجلد C:\Tutorial\Data
- ٤- قم بالنقر علي علامة "+" بجانب الخيار Tables لتوسيعه وعرض جداول قاعدة البيانات
- ٥- يستخدم الجدول port في تسجيل المجموعات السلعية التي تتعامل فيها المنشأة وهي تتعامل مع ثلاث مجموعات سلعية هي الأجهزة الكبيرة والأجهزة الصغيرة والصوتيات والمرئيات ويوجد في هذا الجدول ثلاث سجلات تحتوي علي هذه الأقسام الثلاث ، وهو مرتبط بالجدول pro ، باستخدام رقم القسم prt1 والحقل pr5 في الجدول pro حيث يوجد أمام كل صنف رقم يعبر عن رقم القسم التابع له الصنف ، أرجو أن تكون الصورة واضحة خصوصا للمبتدئين في التعامل مع قواعد البيانات . قم بالضغط علي الجدول prot لتعليمة ثم أضغط علي الزر ">" فينتقل الحقل إلي القسم الأيمن من النافذة كما هو واضح من الشكل التالي

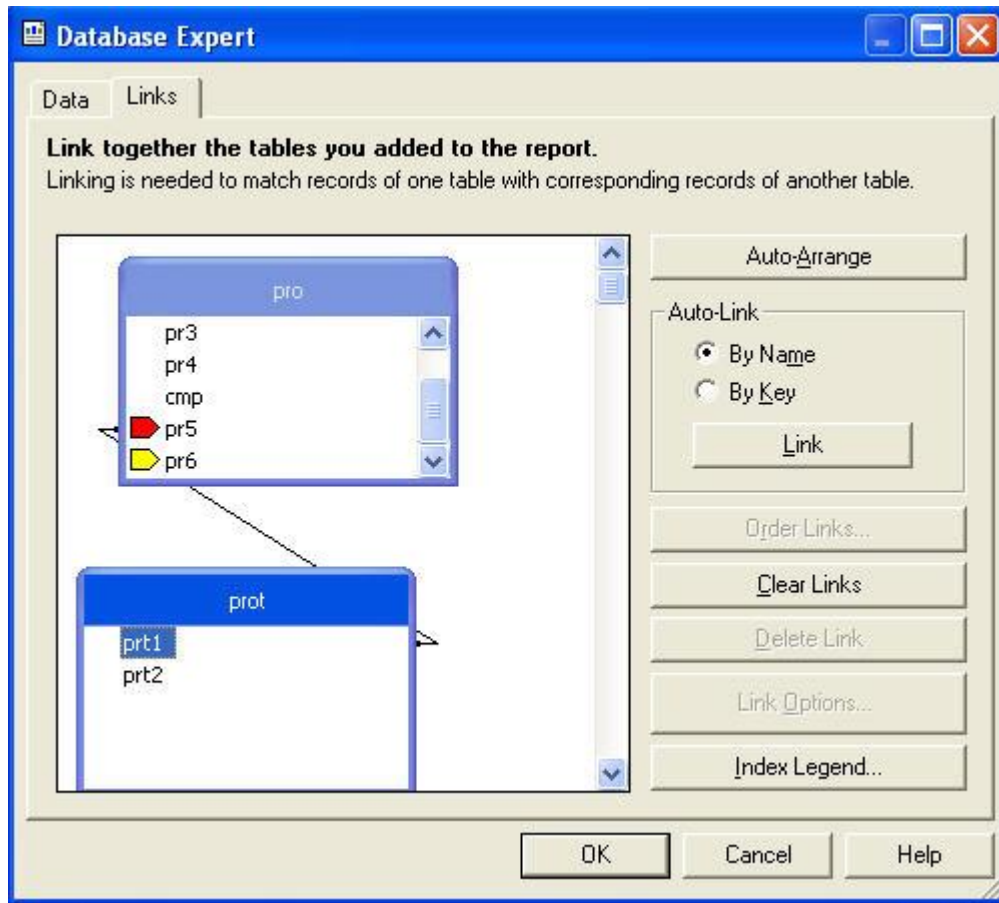


أنقر الآن علي زر OK

-٦ سيظهر أمامك نافذة جديد لربط حقول الجدولين كما هو واضح بالشكل التالي

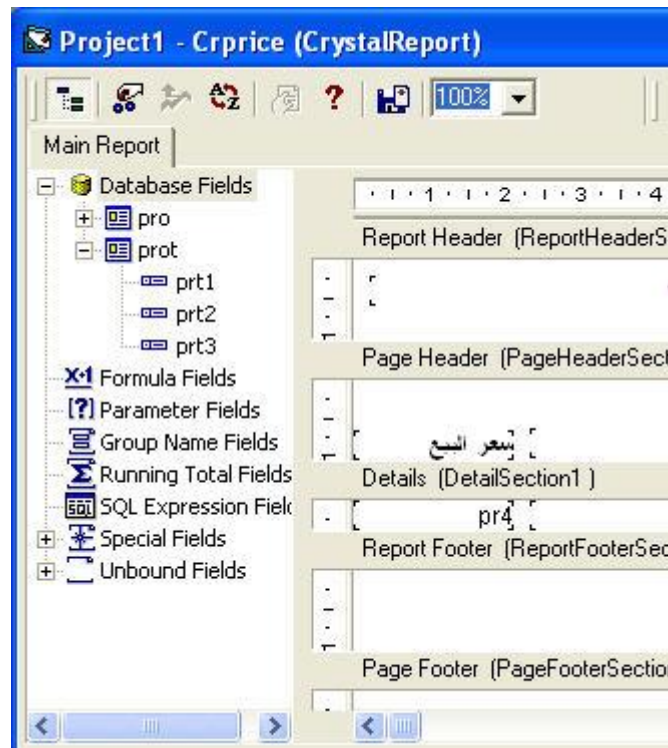


-٧ ذكرنا سبفا أن الجدولين مرتبطين من خلال الحقلين prt1 في الجدول Prot و pr5 في الجدول Pro، استخدم شريط التمرير في برواز الجدول Pro للوصول إلي الحقل pr5 ، وأنقر علي هذا الحقل لتنشيطه ، ومع الاستمرار في النقر ، أسحب الحقل حتى تصل به فوق الحقل prt1 في الجدول prot ثم أترك الماوس ، وستحصل علي شاشة قريبة من الشكل التالي

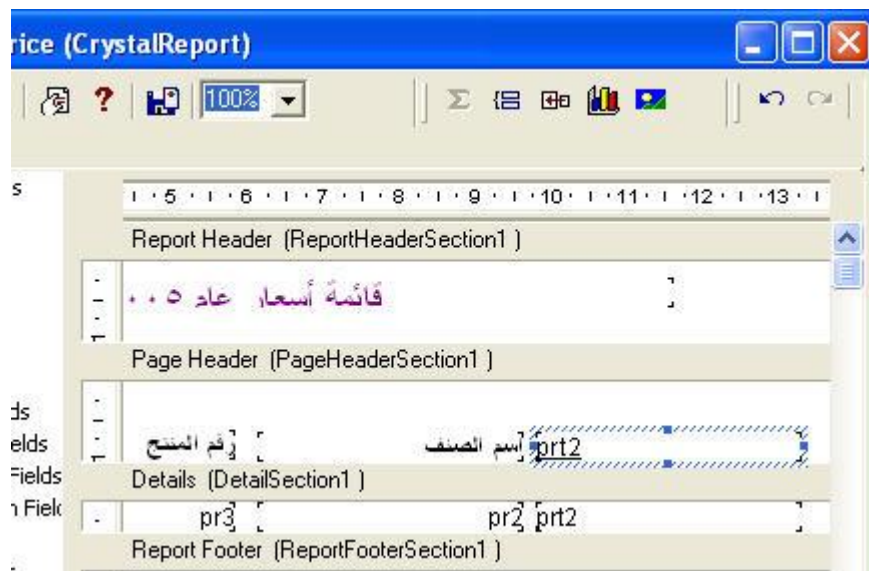


أضغظ الآن علي زر OK . ستختفي النافذة وتعود إلي شاشة التصميم

٨- أنقر الآن علي علامة "+" بجوار الخيار DataBase Field في القسم Main Report لتوسيعه ثم انقر علي علامة "+" بجوار الجدول port لتوسيعه أيضا فتصبح الشاشة كما هو موضح بالشكل التالي



٩- الحقل prt2 يحتوي علي أسم القسم ، أنقر علي هذا الحقل في القسم Main Report ومع الاستمرار في الضغط قم بسحب الحقل إلي يمين الحقل اسم الصنف في القسم Details ثم أترك زر الماوس ، لكي تحصل علي الشكل التالي

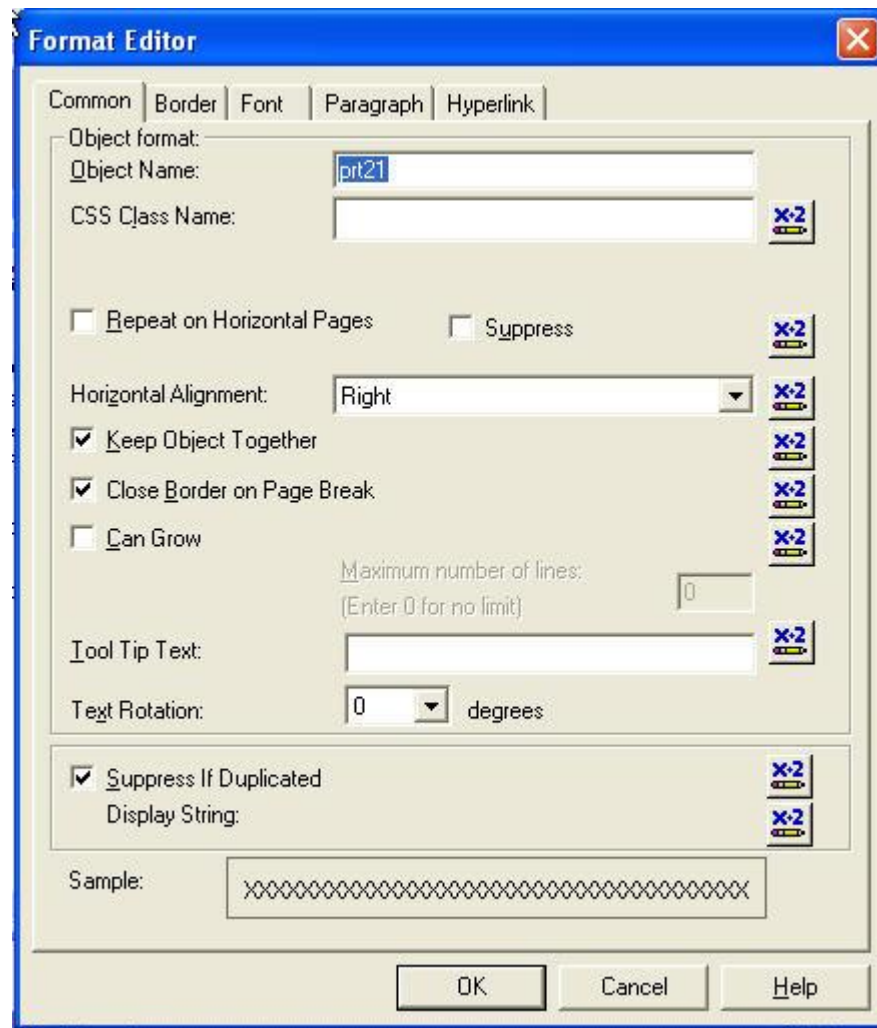


١٠- قم الآن بالضغط علي F5 لتشغيل المشروع ، ستحصل علي نتيجة مقارنة للشكل التالي

قائمة أسعار عام ٢٠٠٥

اسم الصنف prt2	رقم المنتج	سعر البيع
الأجهزة الكبيرة	TBE24	1,465.000
الأجهزة الكبيرة	TBE16	965.000
الأجهزة الكبيرة	TF G27	3,039.000
الأجهزة الكبيرة	53100	462.000
الأجهزة الكبيرة	NT15	767.000
الأجهزة الكبيرة	NT17	903.000
الأجهزة الكبيرة	NT19	977.000
الأجهزة الكبيرة	CDNT22	1,521.000
الأجهزة الكبيرة	TBE21	1,330.000
الأجهزة الكبيرة	TBE18	1,025.000
الأجهزة الكبيرة	290	242.000
الأجهزة الكبيرة	NT23	1,261.000
الأجهزة الكبيرة	BDNS34	1,920.000
الأجهزة الكبيرة	NXS42	150.000
الأجهزة الكبيرة	m125	150.000
الأجهزة الكبيرة	G 1001	380.000
الأجهزة الكبيرة	G 1003	380.000
الأجهزة الكبيرة	870	248.000
الأجهزة الكبيرة	312	301.000
الأجهزة الكبيرة	812	303.000
الأجهزة الكبيرة	KNT16	903.000

١١- نلاحظ في هذه التقرير تكرار أسم القسم بجانب كل صنف ولمنع هذا التكرار ، قم بإغلاق المشروع لتعود إلى نافذة التصميم ، أنقر علي الحقل prt2 بزر الماوس الأيمن فتظهر النافذة القافزة ، اختر منها الخيار Format Field فتظهر لك نافذة format ، انقر علي البطاقة Commen لتنشيطها وضع علامة أمام الخيار Suppress if duplicate



ووجود علامة أمام هذه الخيار يؤدي إلي إظهار الحقل أمام عنصر واحد فقط ويمنع تكراره مع السجلات المشابهة ، قم أيضا بإجراء التنسيقات المناسبة علي الحقل حتى تحصل علي نتيجة مشابهة للشكل التالي

قائمة أسعار عام ٢٠٠٥

اسم الصنف	رقم المنتج	سعر البيع	القسم
ثلاجة جذرال إلكترونيك ٢٤ قدم	TBE24	1,465.000	الأجهزة الكبيرة
ثلاجة جذرال إلكترونيك ١٦ قدم	TBE16	965.000	
ثلاجة جذرال إلكترونيك ٢٧ قدم	TF G27	3,039.000	
غسالة ملابس جذرال إلكترونيك	53100	462.000	
ثلاجة أدميرال ٥ قدم	NT15	767.000	
ثلاجة أدميرال ٧ قدم	NT17	903.000	
ثلاجة أدميرال ٩ قدم	NT19	977.000	
ثلاجة أدميرال ٢٢ قدم	CDNT22	1,521.000	
ثلاجة جذرال إلكترونيك ٢١ قدم	TBE21	1,330.000	
ثلاجة جذرال إلكترونيك ١٨ قدم	TBE18	1,025.000	
دب فريزر أريستون	290	242.000	
ثلاجة أدميرال ٢٣ قدم	NT23	1,261.000	
ثلاجة أدميرال ٢٤ قدم	BDNS34	1,920.000	
دوئجاز أريستون	NXS42	150.000	
ثلاجة أريستون ٦ قدم	m125	150.000	
دوئجاز جليم جاز	G1001	380.000	
دوئجاز جليم جاز	G1003	380.000	
غسالة ملابس أريستون	870	248.000	
غسالة أريستون	312	301.000	
غسالة ملابس أريستون	812	303.000	
ثلاجة كلايفتور ٦ قدم	KNT16	903.000	
دوئجاز جليم جاز	L863/G B	588.000	
دوئجاز جليم جاز	L967 G	691.000	
دوئجاز جليم جاز	800	32.000	
ثلاجة كلايفتور ١٨ قدم	KNT18	987.000	
غسالة ملابس كلايفتور	1801	498.000	
ثلاجة كلايفتور ٢٦ قدم	KNT26	2,048.000	

وإلى اللقاء في الدرس القادم وسيكون عن المجموعات